



FORMATION PRÉSIDENT DE LA COMMISSION DES EFFECTIFS

Samedi 16.09.2023



AGENDA

- ▶ Lexique
- ▶ GMT 112D: son rôle et ses interactions
- ▶ Faisons connaissances
- ▶ Mission 1.5
- ▶ Rôle et mission Président/Commission des Effectifs
- ▶ Outils à disposition
- ▶ Analyse-Diagnostic de club: Constats, Situations, Risques, Actions
- ▶ Recruter-Fidéliser-Régénérer: Identifier les candidats, Organiser, Intéresser par le service, Inciter le parrainage, Communiquer
- ▶ On vous écoute! Les Départs quid!
- ▶ Projet de Club
- ▶ Comment mesurer les résultats de la Commission de l'effectif ?



Lexique

- ▶ LIONS: **L**iberty **I**ntelligence **O**ur **N**ations' **S**afety
- ▶ LCI: Lions Club International
- ▶ LCIF: La fondation du LCI
- ▶ GAT: Global Action Team
- ▶ GMA (SMA): Structure mondiale action
- ▶ GST (EMS): Equipe mondiale service
- ▶ GLT (EML): Equipe mondiale du leadership
- ▶ GMT (EME): Equipe mondiale de l'effectif

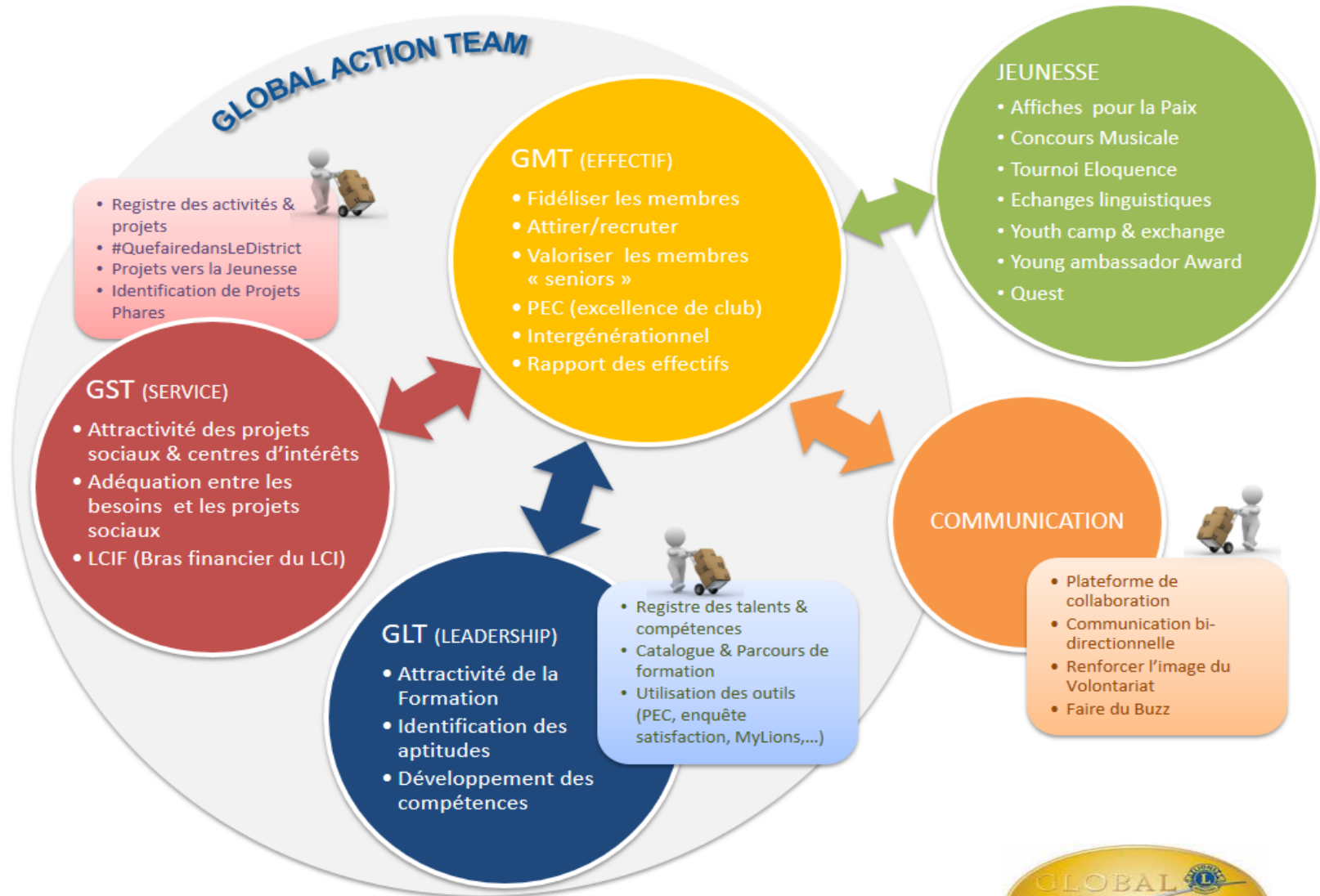


GMT 112D: Son rôle



pédagogues
réunir PZ par province
travail en sous-groupes
s'inspirer du terrain
travailler de concert
se connaître
enquête
succès rapides
urgence
communication
équipe multidisciplinaire
fidélisation
rencontre
présentiel
et virtuel
plan annuel
idées multiples
unite est primordiale
Equipe Touring Secours
recrutement central
neuvoices
Support
plan d'actions
se réinventer
Taches du président GMT
coordination
Leo2Lions
Atouts du privé
transversalité GAT
intelligence collective
questionnaire restructuration zones
Travailler pour les zones et clubs
respecter les objectifs
regroupement de clubs
inverser la tendance
intelligente

GMT 112D: Ses interactions





Faisons connaissances !



- Je me sens bien/Je me sens pas bien mais mon club tourne bien/mais ne tourne pas bien ! (Qualité et Santé du club)
- Pas de bras, pas de chocolat ! (Effectifs« nombre »/Indicateur)
- Prénom, Club, Entrée dans le Lionisme ? Quand, comment, pourquoi? On note !

Mission 1.5 (2023-2027)



<https://www.youtube.com/watch?v=RyVgSduoRFQ>

Mission 1.5 (2023-2027)

- ▶ La Mission 1.5 qui émane de notre Présidente Internationale devient le fil rouge des années à venir.
- ▶ Si la mission démarre maintenant, elle reste en place jusqu'en 2027.
1 million 200 mille membres à 1 million 500 mille
- ▶ Ramenée à notre échelle, à notre district, cela signifie une augmentation nette de 7 à 8 % chaque année de notre district en nombre de membres ! C'est énorme !
- ▶ Mais la quantité n'est pas la règle, ce qui compte c'est de pouvoir soutenir des milliers de personnes en plus et pour ce faire, de disposer de ressources humaines plus nombreuses et mieux ciblées.



Rôle et mission du Président des Effectifs

- Tu es un officiel du club, responsable GMT du club.
- Ta mission : Mettre en œuvre un plan d'action permettant :
 - ❖ la croissance durable des effectifs (Maintien)
 - ❖ l'intégration et la fidélisation des membres





Les rôles de la Commission de l'effectif, ce sont aussi:

Rôles de la Commission de l'effectif	Comment faire ? Discutons ...
Maintenir et développer l'ambiance "Lions"	
Donner de l'importance aux nouveaux membres	
Etudier les raisons des départs de nouveaux et d'anciens Lions	



Les rôles de la Commission de l'effectif, ce sont aussi:

Rôles de la Commission de l'effectif	Quelques propositions :
Maintenir et développer l'ambiance "Lions"	<p>Faire en sorte que le club soit avant tout :</p> <ul style="list-style-type: none"> - un lieu d'amitié et de convivialité - un lieu d'échanges respectueux
Donner de l'importance aux nouveaux membres	<p>Veiller à ce que le club :</p> <ul style="list-style-type: none"> - Consacre une réunion statutaire à leur présentation (conférence thématique) - Intègre rapidement les nouveaux Lions dans une Commission - Confie rapidement une mission ponctuelle - Pense à interroger les nouveaux membres et à demander leur avis sur tous les sujets en cours
Etudier les raisons des départs de nouveaux et d'anciens Lions	Permet d'identifier les sujets sur lesquels le club doit travailler pour garder ses membres



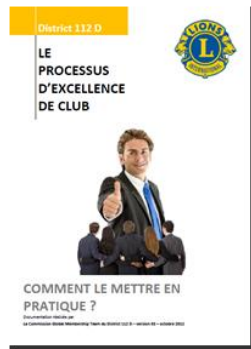
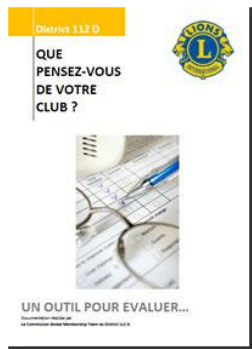
Les rôles de la Commission de l'effectif, en d'autres termes:

- Croissance
- Intégration
- Fidélisation



Outils à ta disposition

MISE A JOUR EN COURS...



- Mieux **comprendre les attentes** des Membres du Club
- Répondre aux **besoins actuels** de l'environnement sociétal du Club
- Outil de **redynamisation** du Club
- Outil pour démarrer une **intégration** des nouveaux membres.
- Outil pour les **Clubs en panne de recrutement**
- Outil pour **agrandir la zone d'action** du Club



Analyse-diagnostic de club

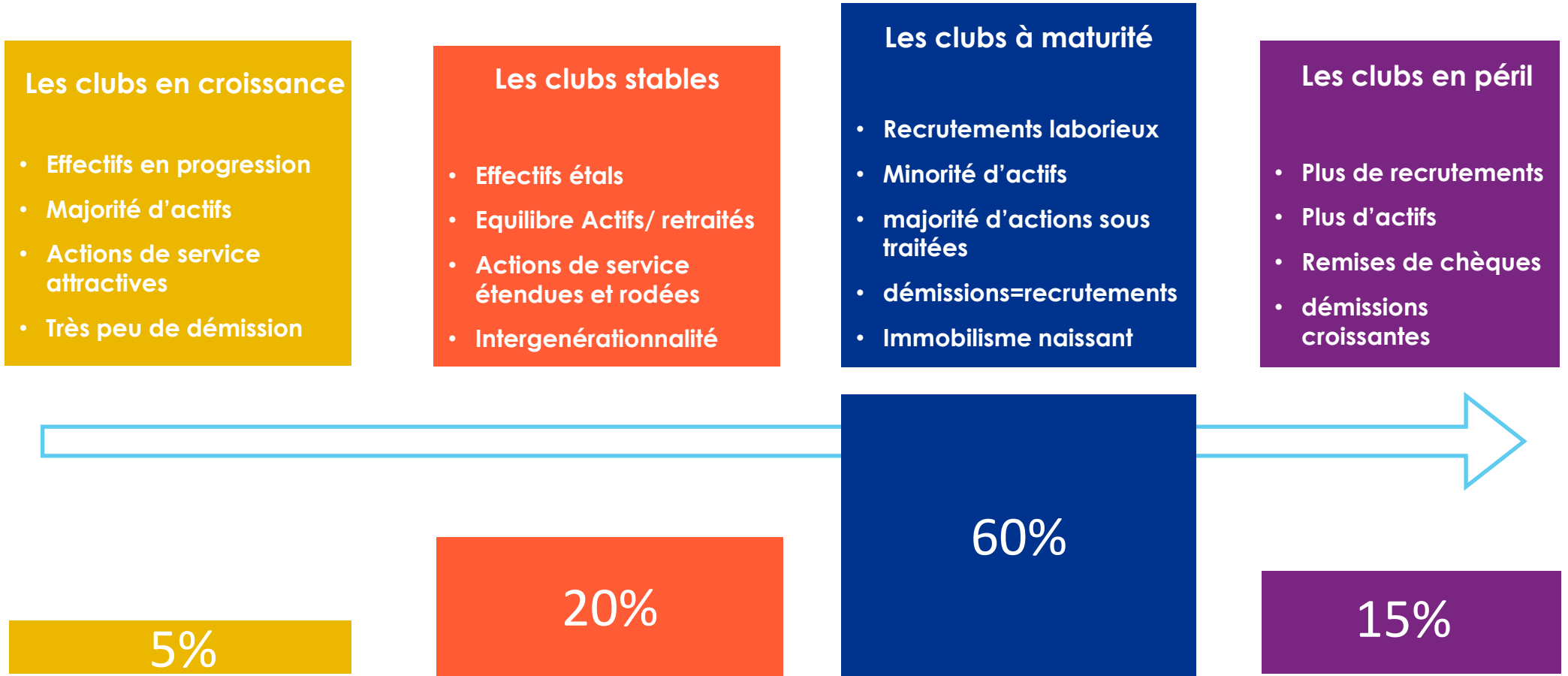
- ❑ Constats
- ❑ Situations
- ❑ Risques
- ❑ Actions

Quelles sont les étapes du cycle de vie d'un club ?



Analyse-diagnostic de club: Constats...

Une majorité croissante de clubs en fin de cycle...



Analyse-diagnostic de club: Quels sont les couples Situations/Risques à détecter...

Mettez les Situations ici

Mettez les Risques ici

- | | |
|--|----------------------------------|
| Perte de l'intégration dans le monde professionnel | Baisse progressive des effectifs |
| Moins de 10 membres | Moyenne d'âge > 65 |
| Difficultés de recrutement | non mixte |
| Extinction du club à court terme | Image d'arrière garde |



Analyse-diagnostic de club: Quels sont les couples Situations/Risques à détecter...

Situations

Moyenne d'âge
> 65

non mixte

Baisse
progressive
des effectifs

Moins de 10
membres

Risques

Image
d'arrière
garde

Perte de l'intégration
dans le monde
professionnel

Difficultés de
recrutement

Extinction du
club à court
terme



Analyse-diagnostic de club: Quelles sont les quelques actions possibles ?



?
?
?
?
?
?

Analyse-diagnostic de club: Quelles sont les quelques actions possibles ?

Parrainage

Action de services

Soirées découvertes

Regroupement/Collaboration

Création de branche

Piste Mixité





Recruter-Fidéliser-Régénérer

Quelles sont les pistes possibles pour dynamiser les recrutements ?





Recruter-Fidéliser-Régénérer

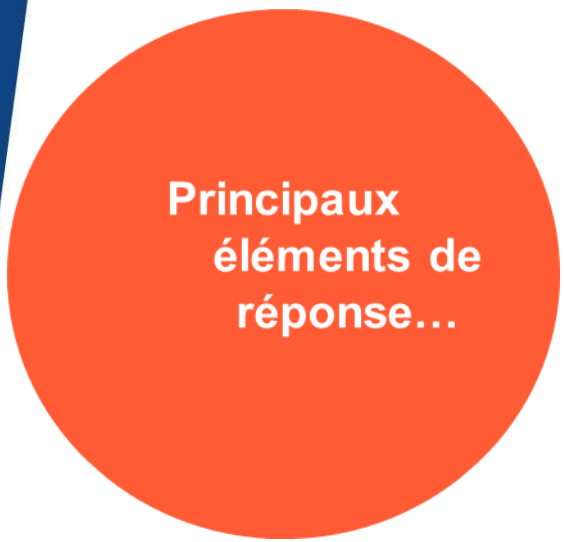
1. Identifier ceux qui pourraient nous rejoindre...

Principaux éléments de réponse...



Recruter-Fidéliser-Régénérer

2. Organiser et participer...



Principaux
éléments de
réponse...

Soirée découverte ?
Une de plus que l'an
dernier !!

Participation aux
journées des
nouveaux
habitants ?

Contacts auprès
de toutes les
structures locales

Reprise de contact
avec les anciens
membres

Maintien de l'effectif

ET ???





Recruter-Fidéliser-Régénérer

3. Intéresser par le service...



Inviter à participer
aux actions de
service
100% LIONS

Organiser des
conférences sur
les activités de
service du club

Organiser un
forum de réflexion
sur les attentes
des habitants

Recruter-Fidéliser-Régénérer

4. *Inciter au parrainage*



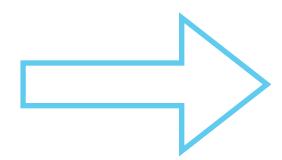
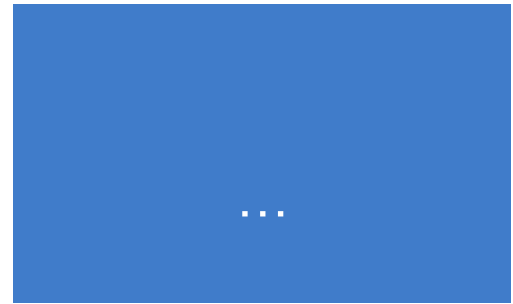
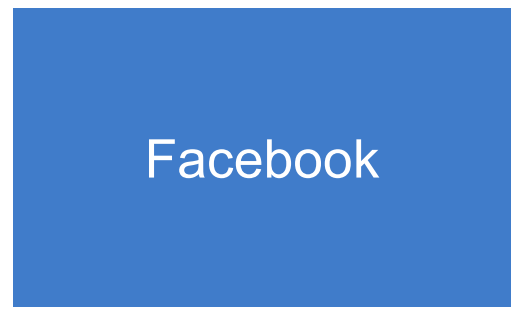
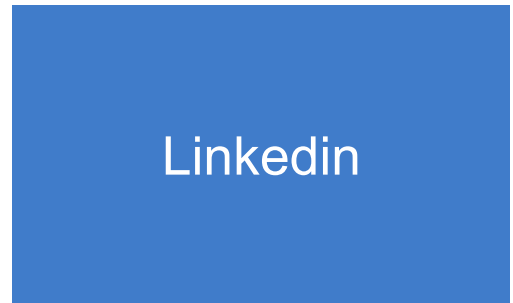
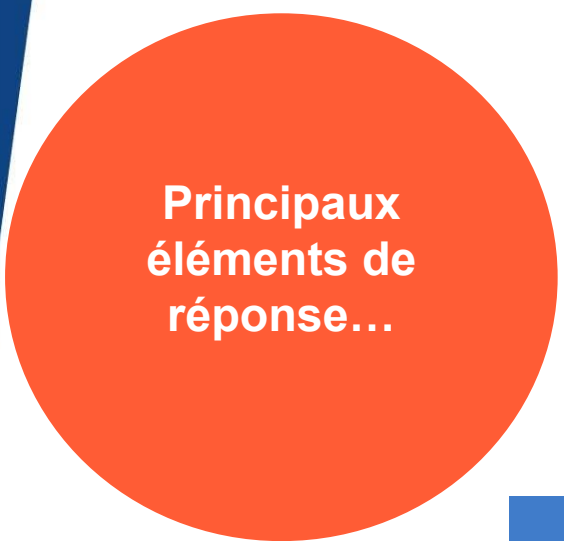
70% des membres
n'ont jamais
parrainé un
nouveau membre !

Parcours d'accompagnement nouveaux membres



Recruter-Fidéliser-Régénérer

5. Communiquer...



On vous écoute! Les départs ...?

	Ce que disent ceux qui sont partis	Observations
Cotisations	<p>Trop élevées</p> <p>Repas intégrés dans les cotisations</p> <p>Budget en baisse (jeunes retraités)</p>	Raisons rarement évoquées et sous jacentes à d'autres raisons /prétextes.
Réunions	<p>Jugées inintéressantes</p> <p>Manque de convivialité</p> <p>Manque d'échanges entre anciens et nouveaux</p> <p>Trop de temps passé sur des sujets inutiles ou internes</p> <p>Ne retrouvent pas les attitudes et comportements Lions chez les Lions.</p>	Inciter le club à réfléchir sur les attitudes des membres
Accueil	<p>Manque de considération</p> <p>Pas intégré aux décisions du club</p> <p>Pas de mission confiée</p> <p>Rapports condescendants</p>	Organiser un accompagnement personnalisé pour chaque nouveau membres



On vous écoute! Trop de départs! Questions ?

- ▶ Les actions de service sont-elles attractives ?
- ▶ Les nouveaux membres sont-ils associés aux décisions du club ?
- ▶ Les membres ont-ils la possibilité de s'exprimer ?
- ▶ Y a-t-il des conflits sous-tendus ?
- ▶ Y a-t-il des situations particulières à gérer ?
- ▶ Les projets du club sont-ils partagés ?
- ▶ Les projets sont -ils trop nombreux ?
- ▶ Les actions ont-elles été renouvelées ?
- ▶ Le club passe t-il trop de temps sur les activités hors 100% Lions ?
- ▶ Y a-t-il trop de course à la collecte ?
- ▶ Les cotisations sont-elles trop élevées ? Intègrent-elles les repas ?
- ▶ ...



Un projet de Club!

- un moyen de réunir tous les membres du club pour préparer l'avenir du club
 - une vision claire de l'organisation et des activités du club
 - un élément d'accueil pour les nouveaux membres
 - Un projet sur 3 ans - gouvernance.
-
- ▶ Le projet de club contribue à l'harmonie du club, à la fidélisation des membres et l'arrivée de nouveaux membres.





Comment mesurer les résultats de la Commission de l'effectif ?

1. Evaluation des Effectifs entre le 01 juillet N et le 30 juin N+1 (Maintien)
2. Enquête régulière de satisfaction des membres
3. Intégration des nouveaux Lions





Equipe GMT 23-24

- Yvan REMY (Coordinateur)
- Pierre CHOME (Fusion, nv clubs)
- Pasquale D'ANELLO (Statistiques)
- Fabienne BOUILLON (Relations Léo-Jeunesse)

